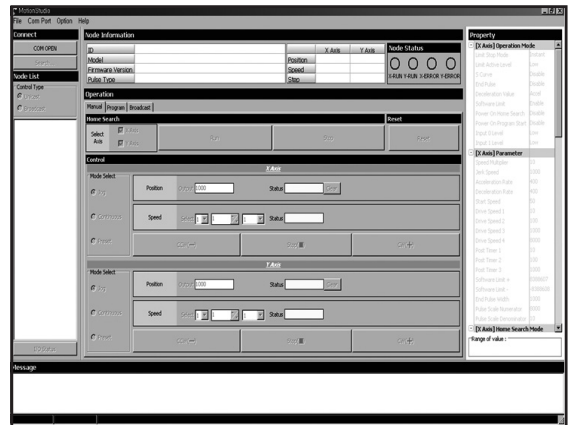


MotionStudio (모션 컨트롤러 전용 프로그램)

■ MotionStudio 개요

MotionStudio는 모션 컨트롤러를 제어할 수 있도록 만들어진 PC 프로그램입니다. PC와 모션 컨트롤러는 상호 Master-Slave 관계에 있습니다. PC는 Master가 되며 모션 컨트롤러는 Slave가 됩니다. PC (Master) 와 모션 컨트롤러 (Slave)는 상호간에 통신으로 연결됩니다.

- ※ 본 소프트웨어 상세 정보 및 사용법은 당사 홈페이지(www.autonics.co.kr)에서 사용자 매뉴얼과 소프트웨어를 다운로드 받아 참고하시기 바랍니다.
- ※ 적용모델 : PMC-2HSP, PMC-2HSN



< MotionStudio 실행 화면 >

■ 특징

- 다양한 통신속도 지원
: 9600, 19200, 38400, 57600, 115200bps
- 운영체제 (OS) 에서 지원하는 모든 통신포트 (COM1~COM255) 사용
- 편리한 사용자 인터페이스
: 구동, 파라미터 설정, 디바이스 상태 모니터링을 한 화면에서 설정/확인할 수 있습니다.
- COM 테스트
: PC와 모션 컨트롤러의 통신상태를 점검/확인할 수 있습니다.
- 다양한 언어(한국어, 영어) 지원
- 화면 구성
: 프로그램 메인메뉴, 접속, 노드리스트, I/O상태, 노드정보, 메시지 표시부, 구동 속성
- 다양한 프로그램 명령어 지원
- 메시지 표시부를 통한 구동 및 에러상태 표시
- 통신에 연결된 디바이스 별 개별제어 및 동시제어 가능
- 사용자 편의를 위한 계산기 기능 제공
: 출력 펄스와 원호보간의 중심좌표, 중점좌표, 메뉴얼 감속점 계산 기능

■ 프로그램 설치

◎ 시스템 사양

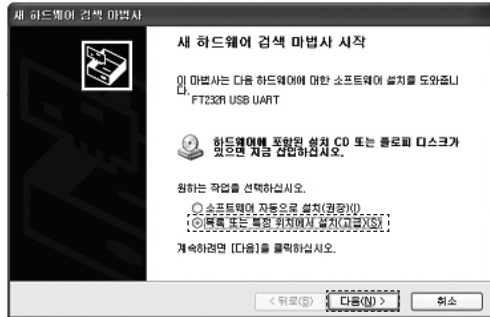
〈 소프트웨어 사용에 필요한 컴퓨터 사양 〉

항목	최소 사양
시스템	Pentium III 이상의 IBM PC 호환 컴퓨터
운영체제	Microsoft Windows 98/NT/XP/Vista/7
메모리	256MB 이상
하드디스크	1GB 이상의 하드 디스크 여유 공간
VGA	해상도 1024×768 이상의 디스플레이
기타	RS232C 시리얼 포트(9핀), USB 포트

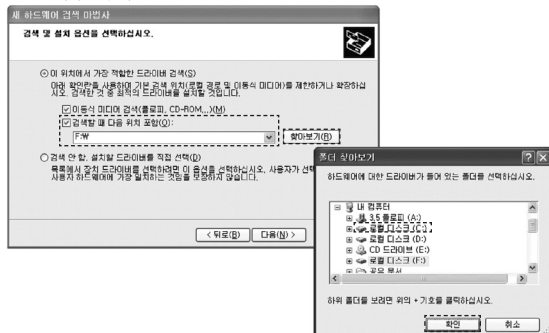
◎ USB 드라이버 설치

USB 포트를 사용할 경우 USB드라이버를 먼저 설치 해야 합니다.

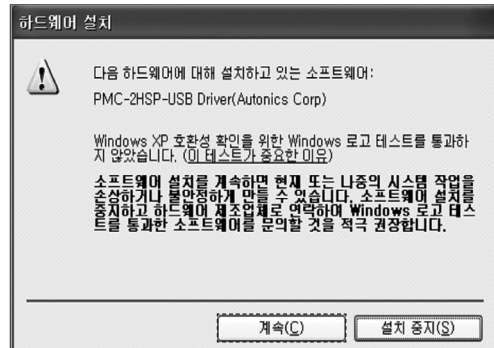
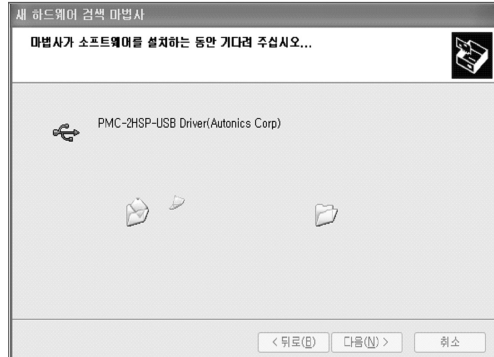
- 1) 새 버전의 FT232R 디바이스 드라이버를 임의의 폴더에 압축 해제합니다.
- 2) USB 통신 케이블을 사용하여 PC와 모션 컨트롤러를 연결 후 전원을 ON합니다.
- 3) '새 하드웨어 검색 마법사'가 자동 실행되며, '목록 또는 특정 위치에서 설치'를 선택 후 '다음'을 클릭합니다.



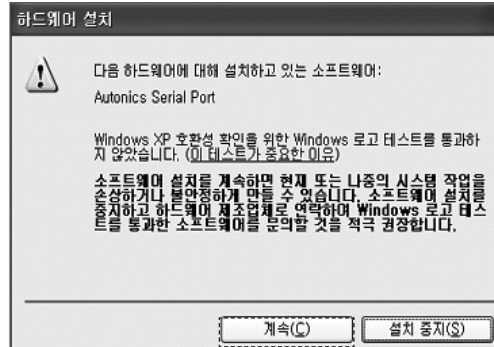
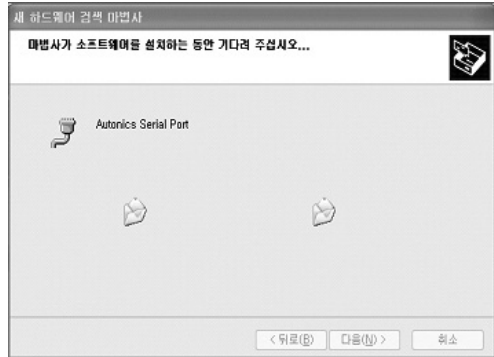
- 4) '검색할 때 다음 위치 포함'을 선택한 후 '찾아보기'를 클릭하면 '폴더 찾아보기' 대화상자가 활성화됩니다. 파일이 있는 폴더를 지정 후 '확인'을 클릭합니다. '새 하드웨어 검색 마법사' 대화상자로 돌아오면 '다음'을 클릭합니다.



- 5) '하드웨어 설치' 대화상자가 나타난 후 '계속'을 클릭하면 드라이버가 설치완료 됩니다.



- 6) 드라이버가 설치되고 나면 해당 Port를 설치합니다. Serial Port 설치 또한 3), 4)번 항목과 동일합니다. '하드웨어 설치'대화상자가 나타난 후 '계속'을 클릭하면 해당 Port가 설치완료됩니다.



- 7) 설치 완료 후 '마침'을 클릭해서 설치를 종료합니다.

- (A) 포토센서
- (B) 광학이버 센서
- (C) 도어센서/ 에리어센서
- (D) 근접센서
- (E) 압력센서
- (F) 로터리 엔코더
- (G) 커넥티/소켓
- (H) 온도조절기
- (I) SSR/ 전류조정기
- (J) 카운터
- (K) 타이머
- (L) 팬벨레타
- (M) 타코/스피드/ 펄스메타
- (N) 디스플레이 유닛
- (O) 센서 컨트롤러
- (P) 스위칭모드 파워서플라이
- (Q) 스태핑모터& 드라이버& 컨트롤러
- (R) 그래픽패널/ 로직패널
- (S) 필드 네트워크 기기
- (T) 소프트웨어