

FT232R Device Driver 업데이트 방법(윈도 비스타 64bit용)

1. 현재 PMC-1HS/2HS의 배포 CD에 포함되어 있는 FT232R(Serial To USB Converter) 디바이스 드라이버는 2005년 제작된 것으로 윈도 비스타 32bit 이하의 버전에서만 사용이 가능합니다.

2. 윈도 비스타 64bit를 사용하시는 고객님께서서는 새로운 버전의 디바이스 드라이버를 적용시키시면 PC와 하드웨어 간의 통신이 가능합니다.

***기존 버전 1.00.2176 → 새 버전 2.04.06**

3. FT232R Device Driver 업데이트 버전은 다음 URL을 통해 다운로드 받으실 수 있으며, 아래 링크에 문제가 있을 경우 FTDI Chip 홈페이지에서 다운로드 받으실 수 있습니다.

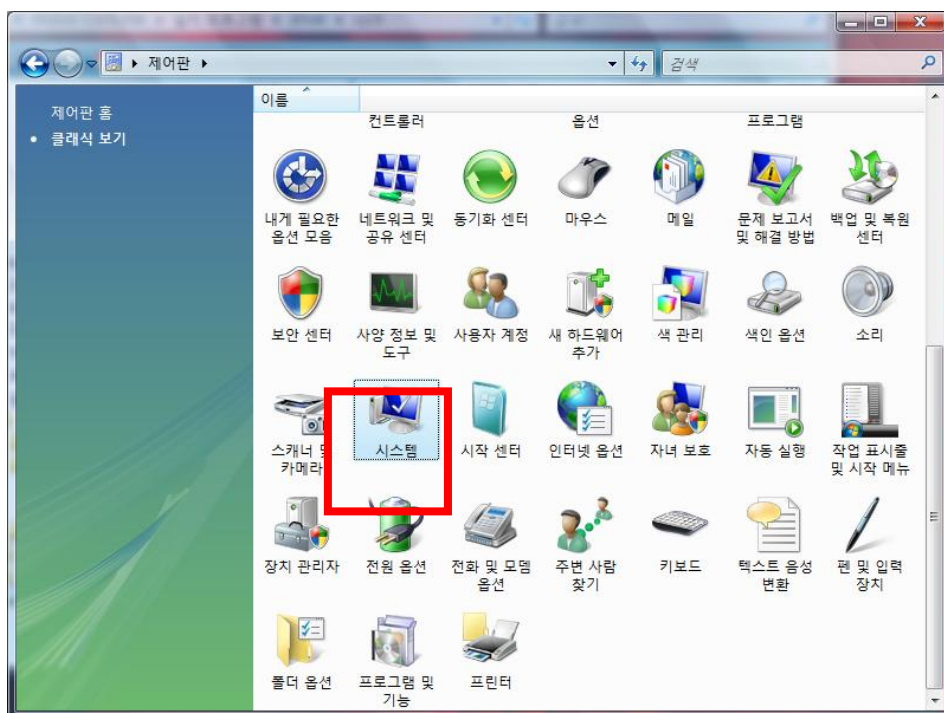
***오토닉스 홈페이지 자료실을 통해서도 다운로드 가능**

http://www.ftdichip.com/Drivers/CDM/CDM_2.04.06_WHQL_Certified.zip

4. FT232R Device Driver의 업데이트 방법

1) 새 버전의 FT232R 디바이스 드라이버를 임의의 폴더에 넣고 압축 해제합니다.

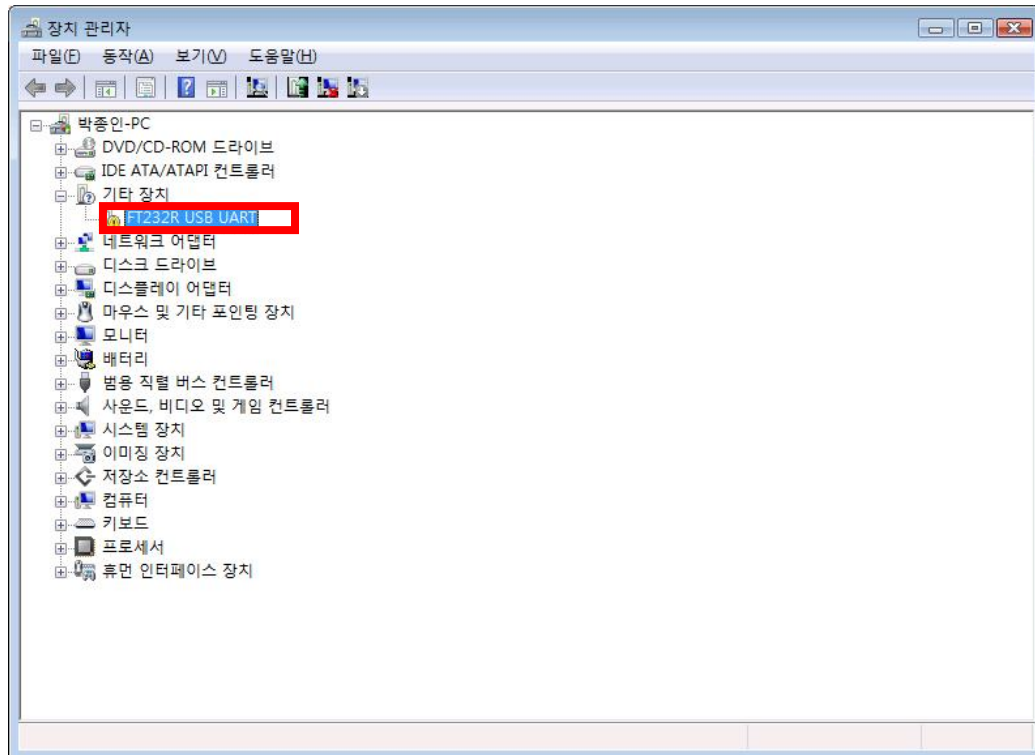
2) 윈도->설정->제어판->시스템을 엽니다.



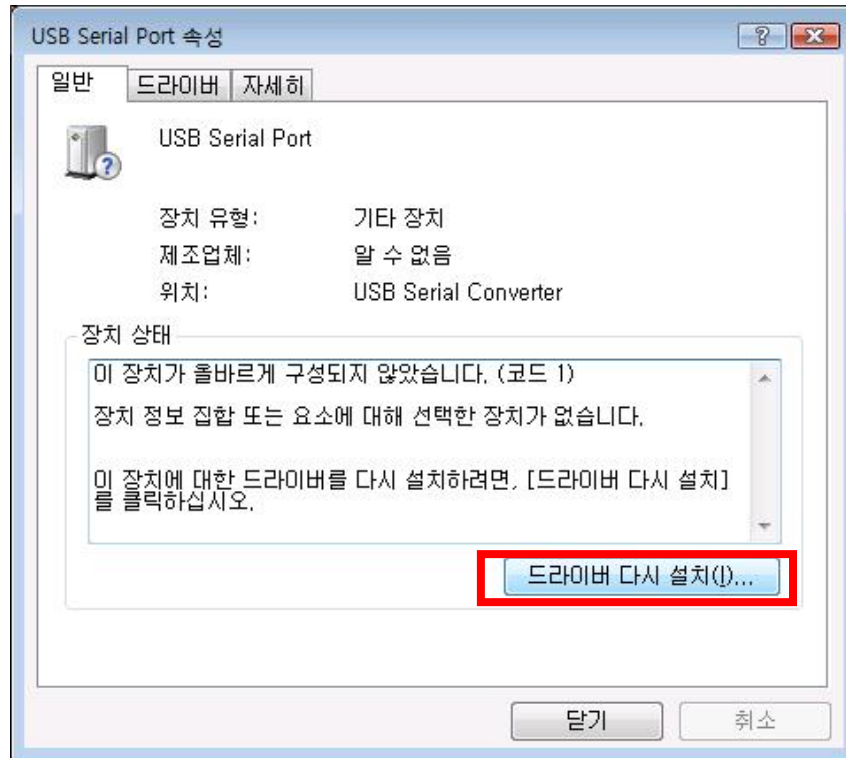
3) 왼쪽 메뉴에서 '장치 관리자'를 클릭하여 엽니다. “계속하려면 사용자 관리 권한이 필요합니다”라는 메시지 상자가 나오면 '계속'을 클릭하여 설치를 진행합니다.



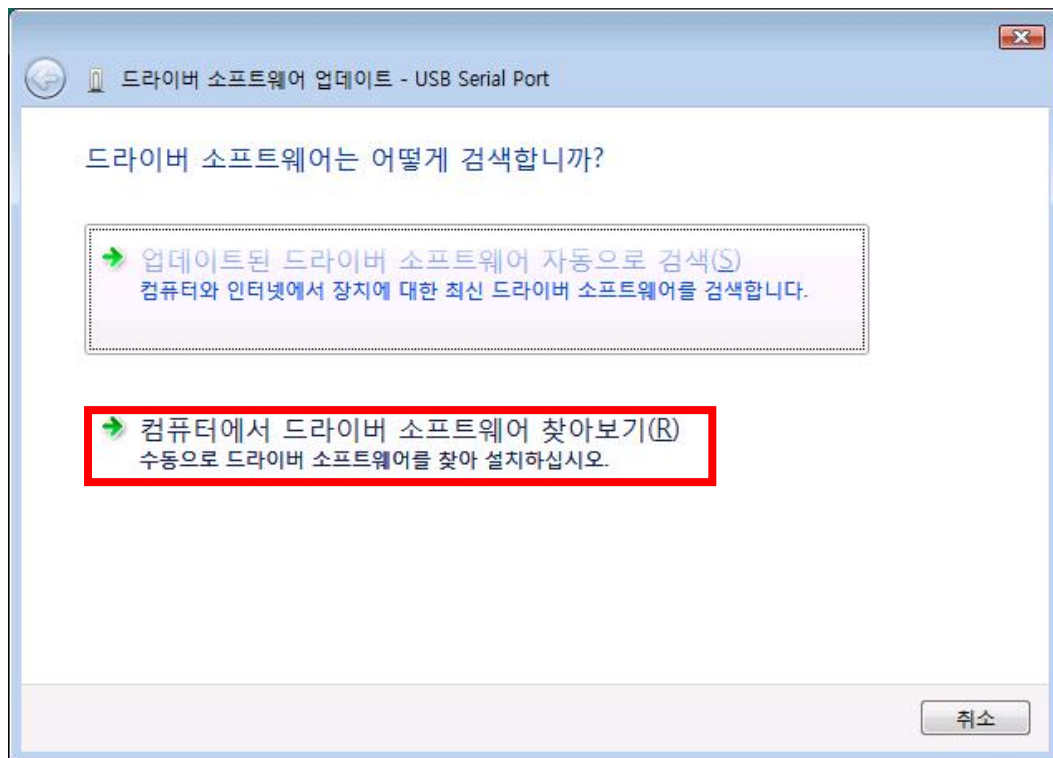
4) 장치 관리자에서 'FT232R USB UART'를 더블클릭하여 엽니다.



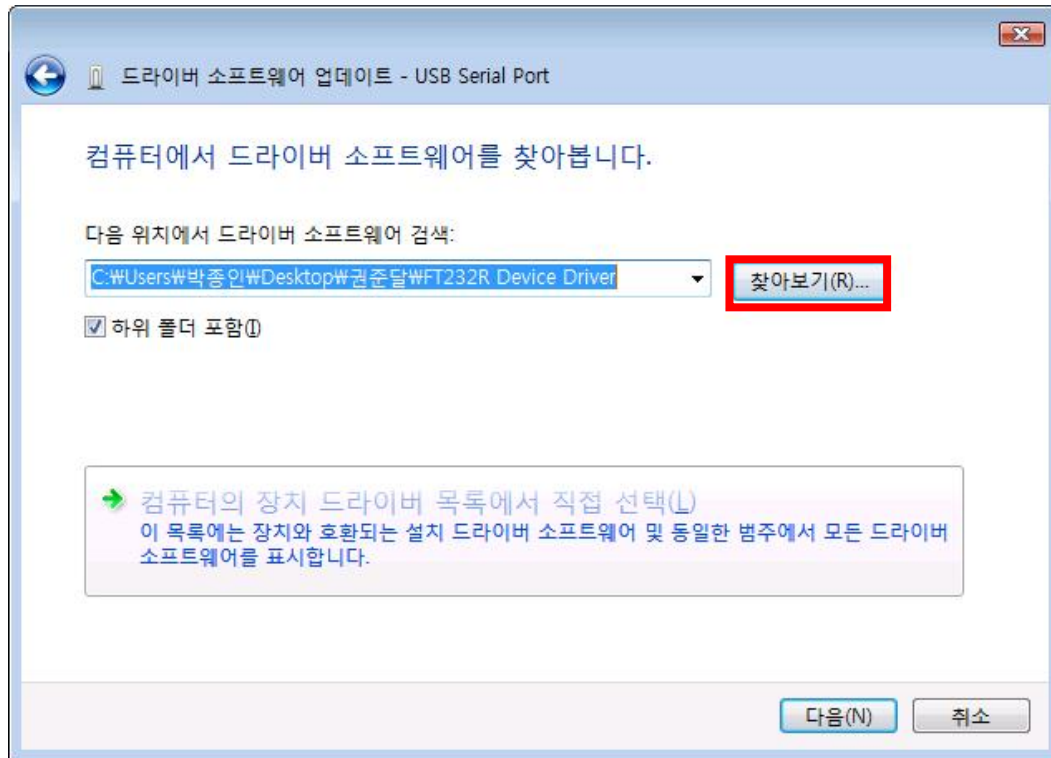
5) USB Serial Port 속성에서 '드라이버 다시 설치'를 클릭하여 엽니다.



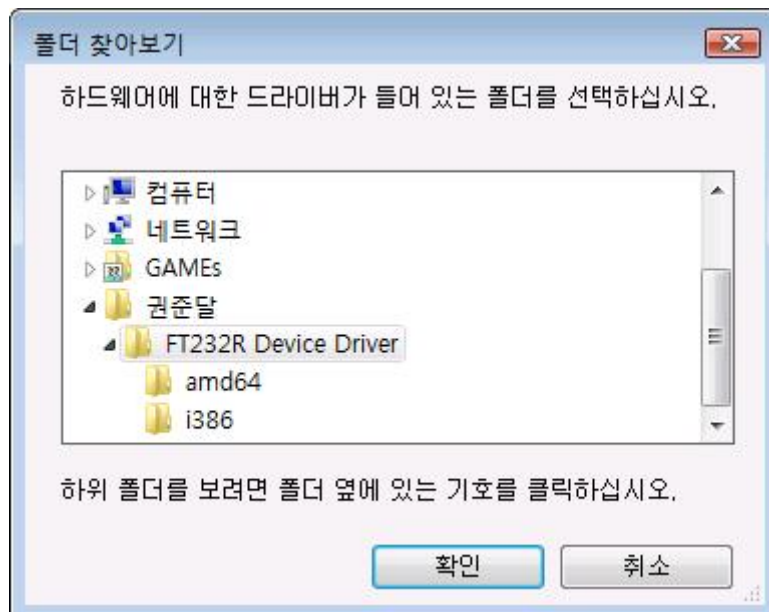
6) 드라이브 소프트웨어 업데이트에서 2가지 항목 중 아래 항목인 '컴퓨터에서 드라이버 소프트웨어 찾아보기'를 클릭합니다.



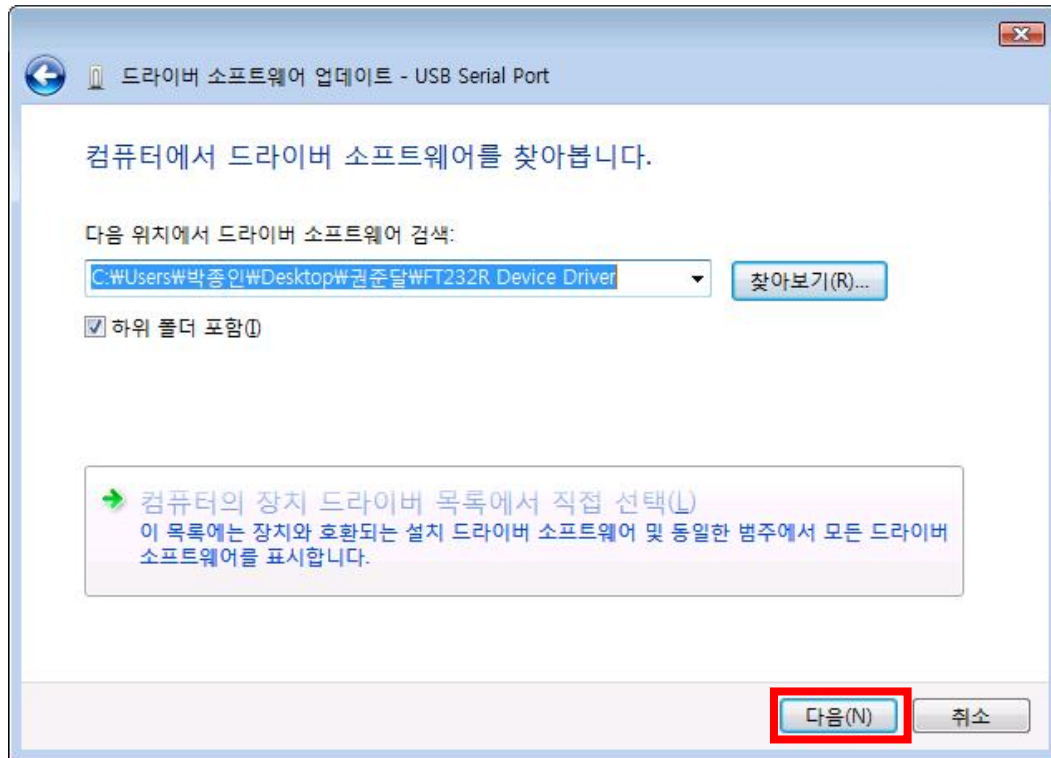
7) 드라이버 소프트웨어 업데이트에서 '찾아보기'를 클릭합니다.



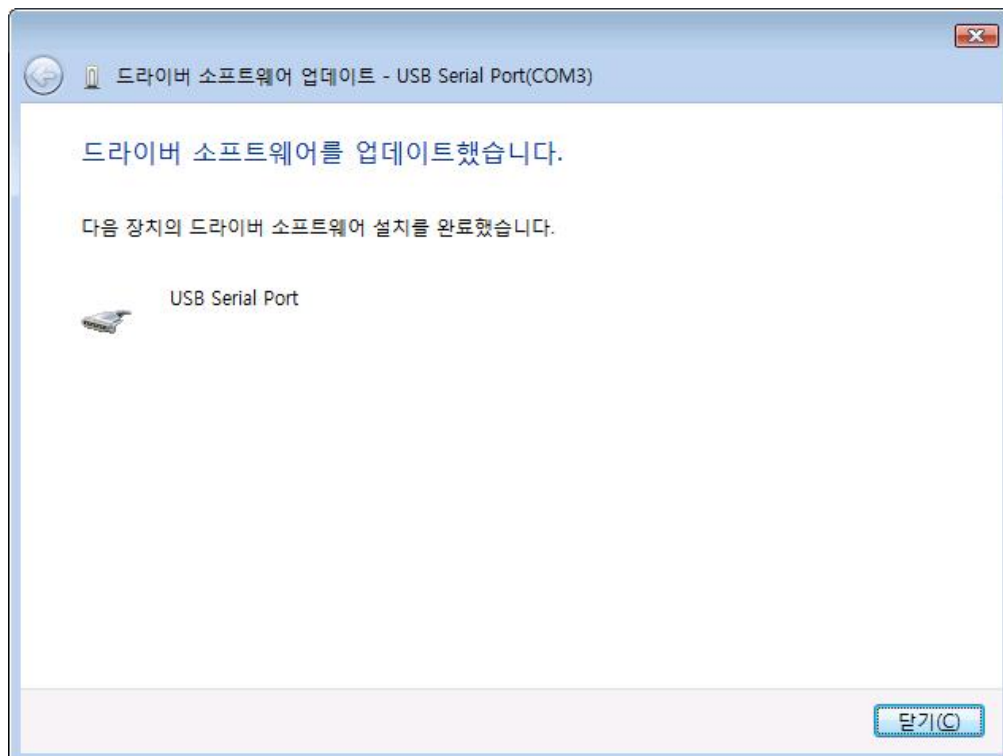
8) 폴더 찾아보기에서 압축 해제한 FT232R 디바이스 드라이버의 폴더를 선택하여 '확인'을 클릭합니다.



9) 폴더 선택 완료 후 '다음'을 클릭하여 드라이버 설치를 시작합니다.



10) 설치 종료 화면 확인 후 '닫기'를 클릭합니다.



11) 설치가 정상적으로 되었으면 다음과 같은 화면이 나옵니다. 설치가 제대로 되지 않았을 경우에는 설치과정 1번부터 다시 반복하여 실행합니다.

